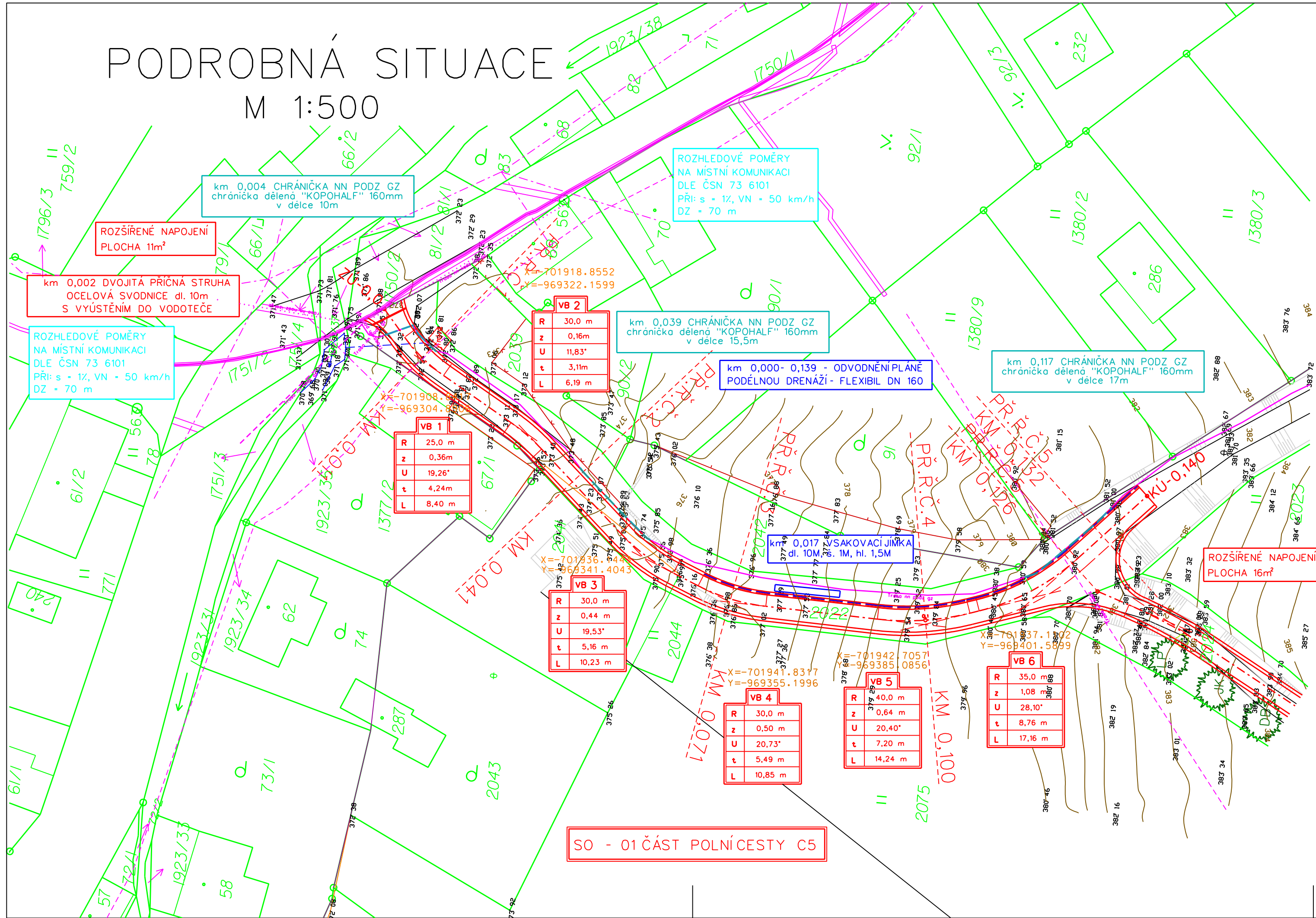


PODROBNÁ SITUACE
M 1:500



S  C5
kategorie P 4,5/30

LEGENDA :

- SOUČASNÝ ZAMĚŘENÝ STAV
- NAVRŽENÝ NOVÝ STAV
- HRANICE PARCEL KN
- - - DRENÁŽ



REKAPITULACE KÁCENÍ	
KŘOVÍ	0m2
STROMY Ø 10 AŽ 30cm	6ks
STROMY Ø 30 AŽ 50cm	1ks
PAŘEZY Ø 50 AŽ 70cm	0ks
PAŘEZY Ø 70 AŽ 90cm	0ks


Seznam dotčených parcel – Část polní cesty C5 k.ú. Jítrava

Katastrální území	Parcela KN č.	Výměra parcely m ²	Druh pozemku dle výpisu z KN	Dotčená plocha cca m ²	LV	Vlastník	Adresa
Jítrava	2022	3252	ostatní plocha		I	Obec Rynoltice	č.p. 199, 46353 Rynoltice

SOUŘADNICE JT SK - C5						
OZNAČ.	ZAČÁTEK OBLOUKU		VRCHOL TEČEN		KONEC OBLOUKU	
	Y	X	Y	X	Y	X
ZÚ	Y=-969298.6718	X=-701901.5946				
VB1	Y=-969302.1294	X=-701905.6240	Y=-969304.8906	X=-701908.8417	Y=-969308.5586	X=-701910.9685
VB2	Y=-969319.4695	X=-701917.2952	Y=-969322.1599	X=-701918.8552	Y=-969324.4734	X=-701920.9336
VB3	Y=-969337.5658	X=-701932.6958	Y=-969341.4043	X=-701936.1443	Y=-969346.1748	X=-701938.1110
VB5	Y=-969350.1240	X=-701939.7391	Y=-969355.1996	X=-701941.8317	Y=-969360.6873	X=-701941.9922
VB5	Y=-969377.8887	X=-701942.4952	Y=-969385.0856	X=-701942.7057	Y=-969391.9043	X=-701940.3939
VB6	Y=-969393.2937	X=-701939.9229	Y=-969401.5899	X=-701937.1102	Y=-969407.5836	X=-701930.7216
KÚ	Y=-969417.4129	X=-701920.2448				

PŘED ZAPOČETÍM STAVEBNÍCH PRACÍ NUTNO VYTÝČIT VŠECHNA
PODZEMNÍ VEDENÍ!!!

SOUŘADNICOVÝ SYSTÉM: JT SK
VÝŠKOVÝ SYSTÉM: BALT PO VYROVNÁNÍ

Vypracoval	Zodpovědný Projektant	Zodpovědný Zástupce	Kontrola	 ROKYCANOVA 114/IV VYSOKÉ MÝTO 566 01
Kraj : Liberecký		PÚsRP : Liberec		
OÚ : Rýnoltice				
Investor : Pozemkový úřad Liberec, U Nisy 745/6a, Liberec, 460 07				
"Část polní cesty C5" k.ú. Jítrava				Stupeň : DSP
				Datum : 11.2023
				Formát : 3A4
				Zak.číslo : 036 30/23
Obsah : Podrobná situace - část polní cesty C5				Měřítko : 1:500
				Příloha : C.3.